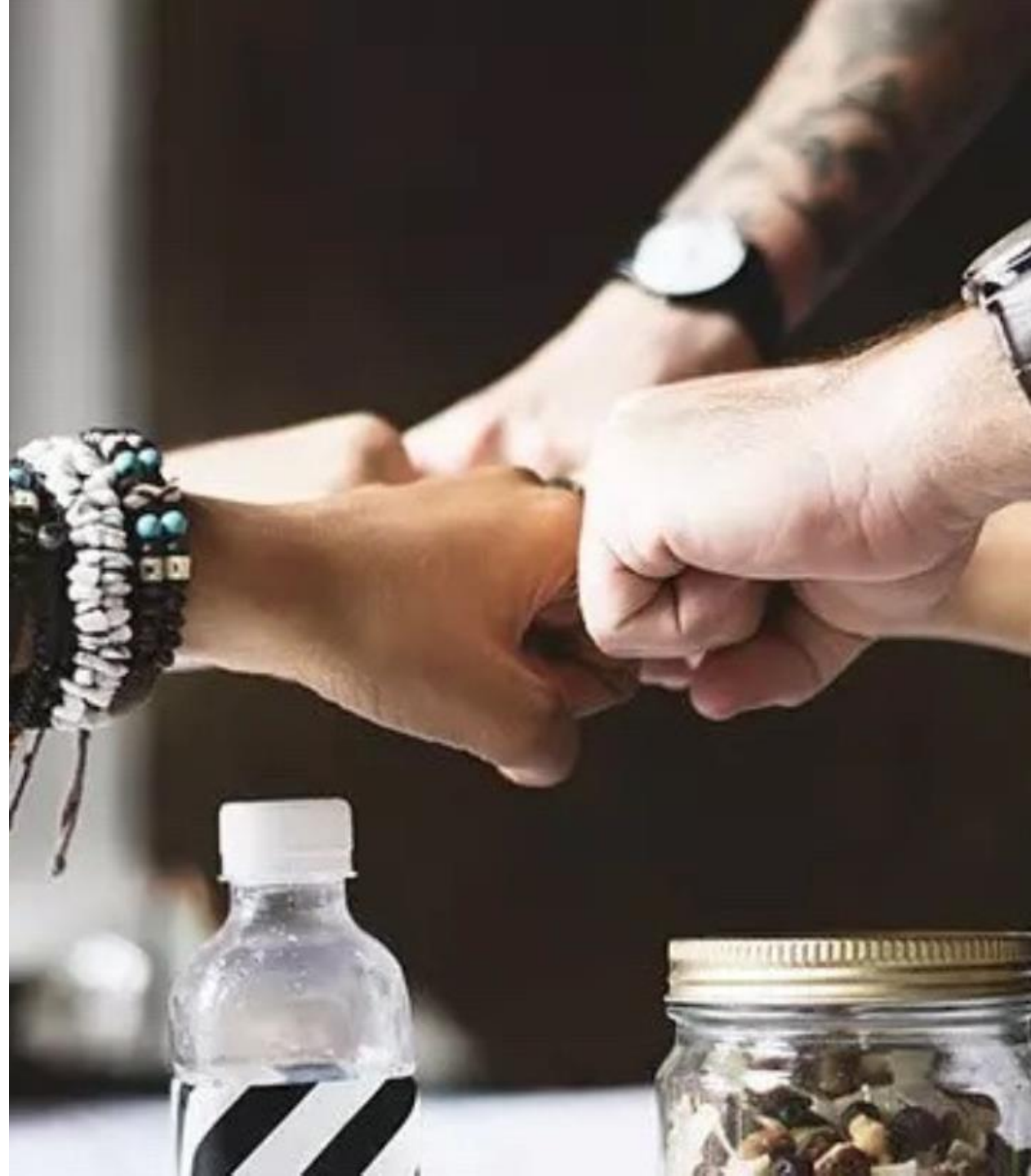


Möte GEF 16 oktober 2024



AGENDA

- Syfte med dagens möte – dialog
- Trafik
- Marköverföring
- Drift av vägar
- Utbyggnad
- Kommunikation
- Fler frågor



TRAFIK

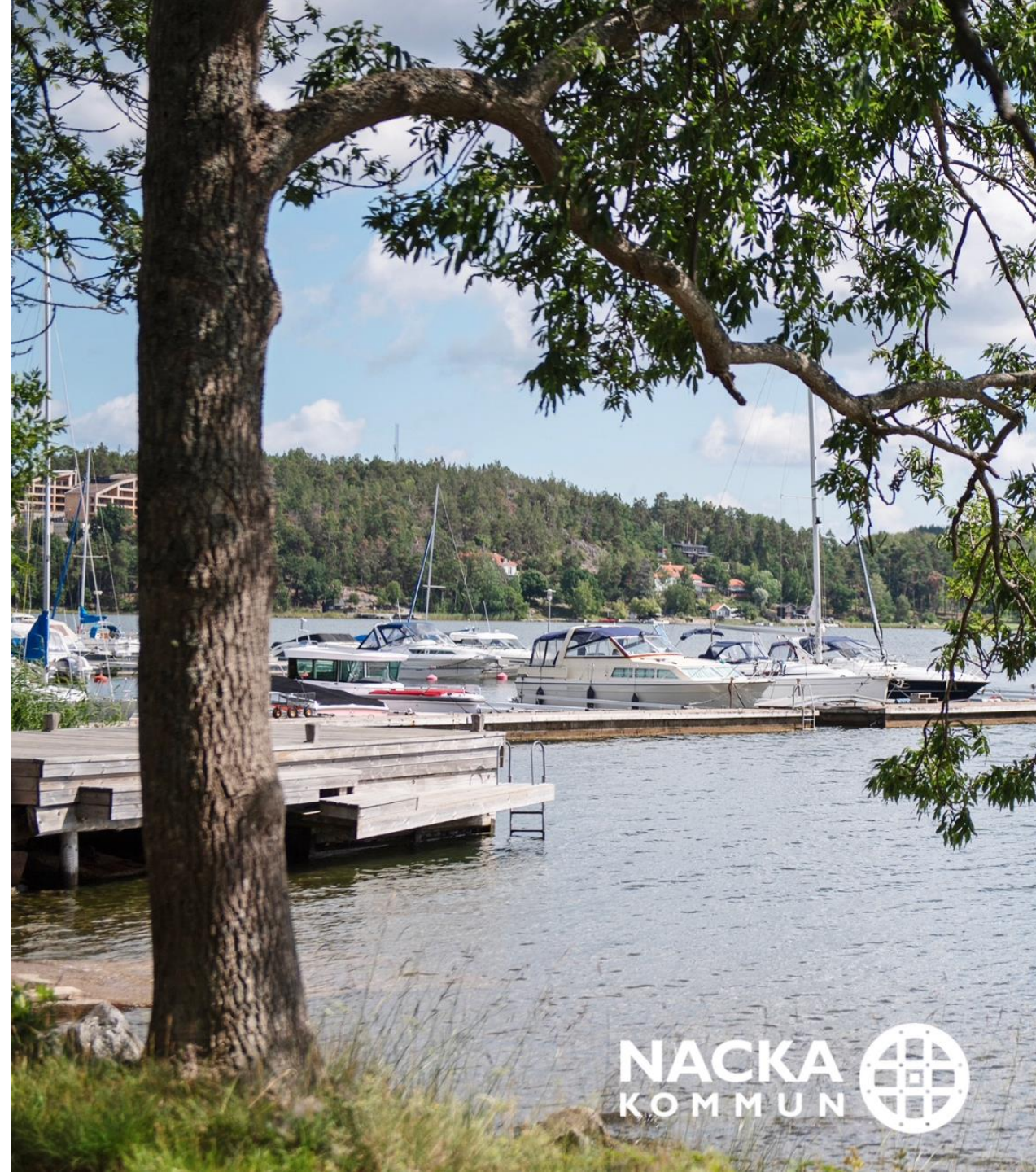
- Acceptabel framkomlighet under byggtid är ett krav i planeringen
- Utbyggnaden kommer förbättra trafiksäkerheten i området
- En ny koppling genom Dalkarlsängen är en fördel för framkomligheten men inte en nödvändighet.
- Nytt inriktningsbeslut för Dalkarlsängen. Ingen förlängning av Dalvägen.
Återremitterat i KSSU 8/10. Utredning konsekvenser Dalvägen, kostnader sluttäckning av tipp och fotbollsplaner
- Bussen kan vända på ny vändplan i slutet av Dalvägen
- Korsningen Gustavsviksvägen/gamla Värmdövägen
 - cirkulation, finns ej plats, löser inte problemet
 - signalreglering ej aktuellt se nästa sida



PLATSBESÖK

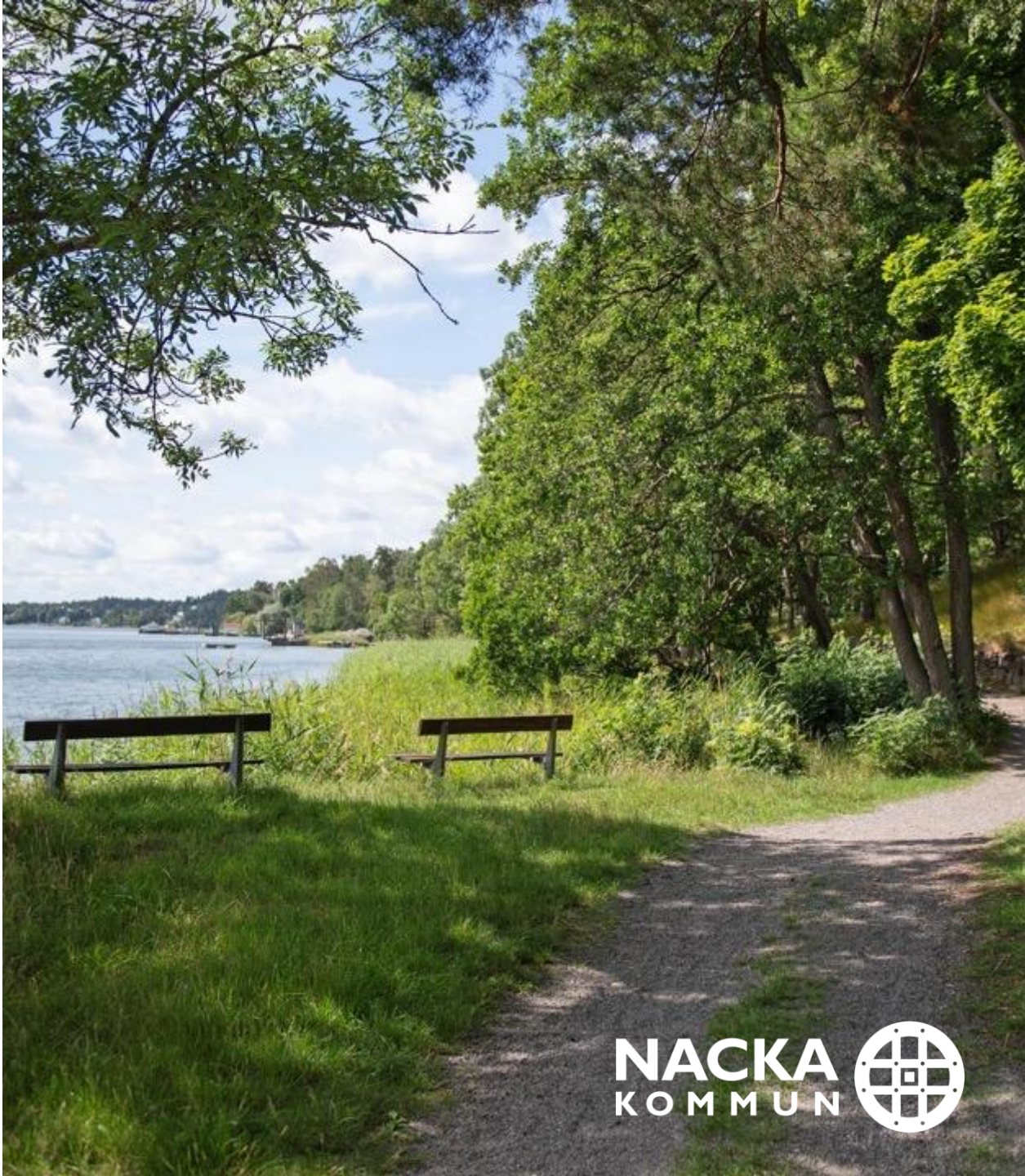
STICKPROV -KORSNINGEN VÄRMDÖVÄGEN-
GUSTAVSVIKSVÄGEN 07.45-08.30

- Längsta kön på Gustavsviksvägen var ca 40 m inkl. kommande buss, kön avvecklades snabbt, detta hände en gång under besöket
- Flest bilar i kön var 5 bilar
- Mesta fördröjning per bil på Gustavsviksvägen var drygt 40 sekunder
- Det var många gående och cyklister som använder den signalreglerade övergångsstater på Värmdövägen i öster och då blir det lucka där man har lättare att komma ut från Gustavsviksvägen
- När signalen är rött då bildas köer på Värmdövägen i båda riktningarna men dessa avvecklas snabbt
- Genomsnitt köer på Gustavsviksvägen var 2-3 bilar
- Genomsnitt fördröjning per bil på Genomsnitt var drygt 20 sekunder

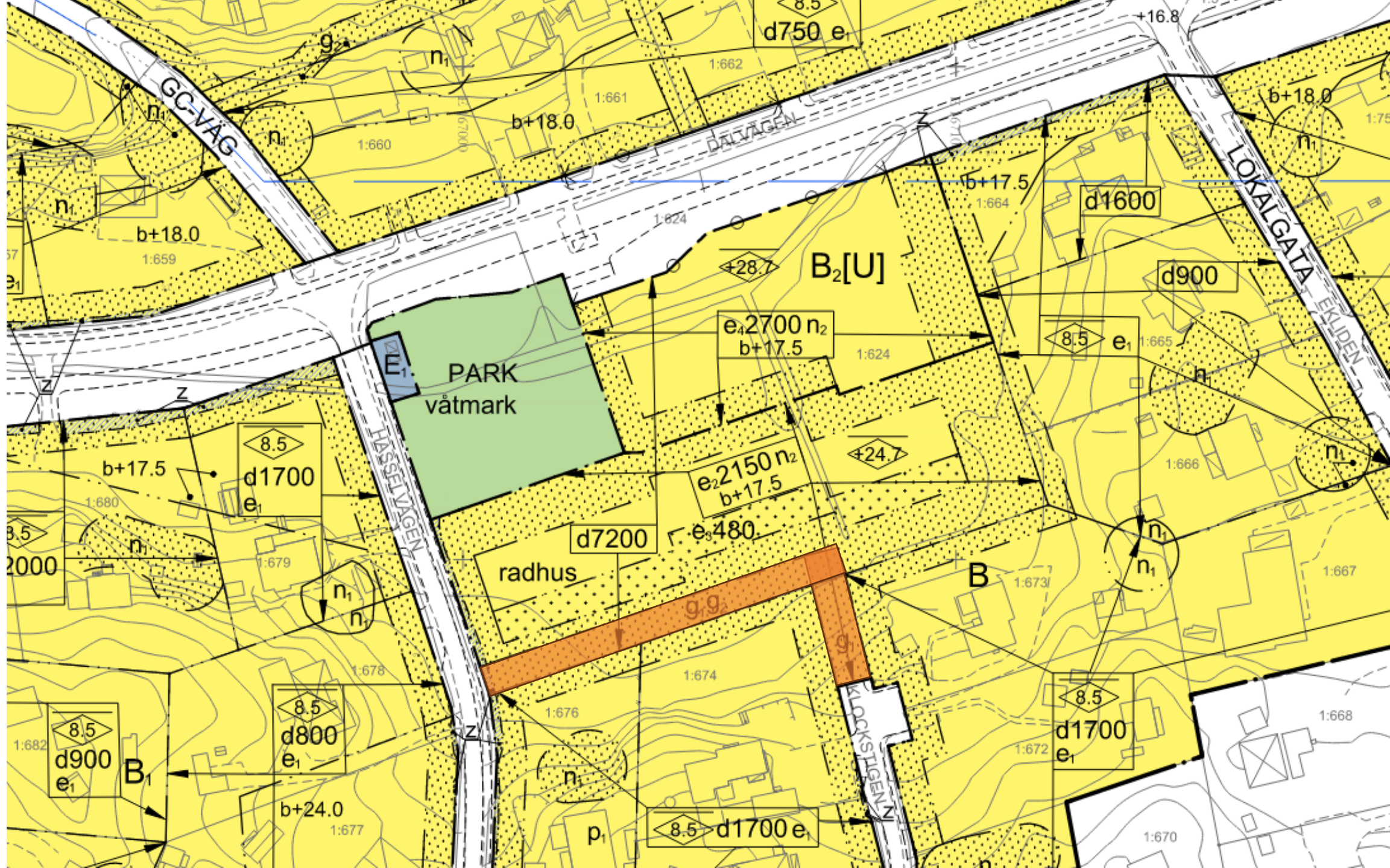


Marköverföring

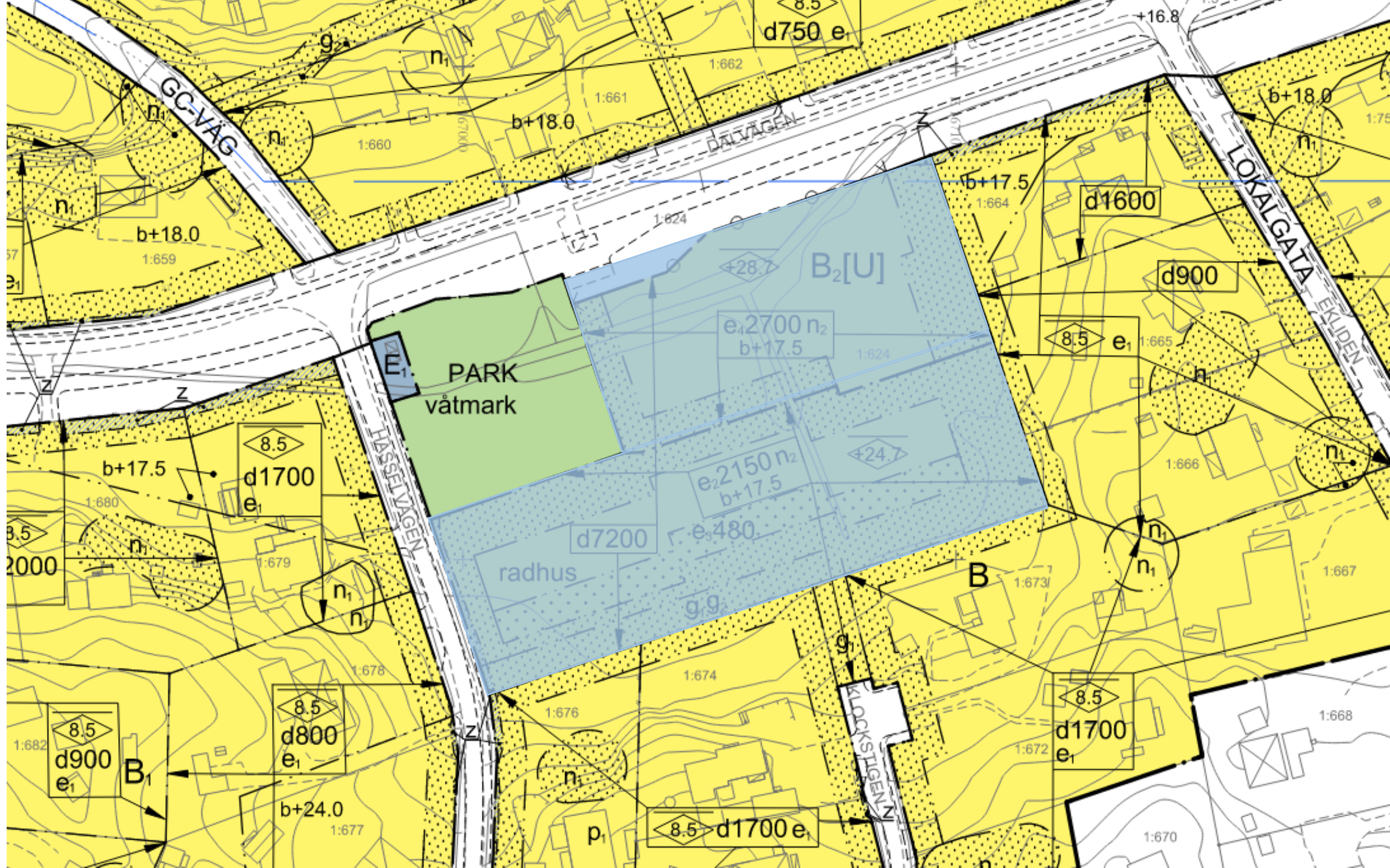
- Bastu
SLM har fört över bastun till Nacka kommun trots att yrkande ej finns. Föreslår omprövning bastun ska ägas av GEF
- Hopptorn
Förslag efter diskussioner med drift och fastighet.
Nytt hopptorn på flotte.
Inom GEF's vattenområde
- Boulehus
Ej definierat i plankartan. Ses som GEF's, bör hållas i bra skick
- Kvartersmark, Blg-ytan. Ök GEF och Bergholmen. Ytan för parkering och sopkärl
- Servitut för DV ledning, se kommande två bilder



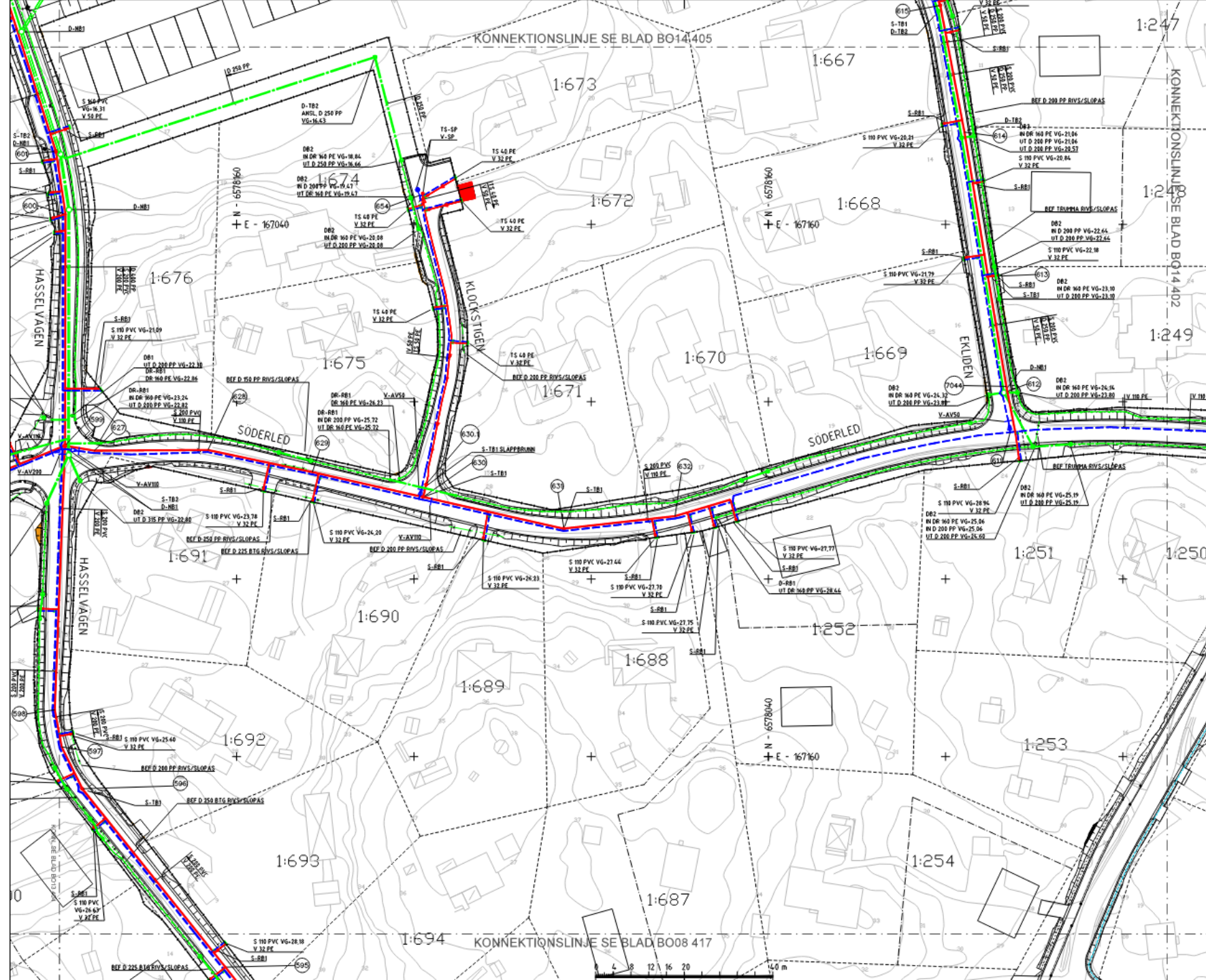
Servitut Klockstigen-Hasselvägen



Arrende för etableringsyta



Servitut Klockstigen-Hasselvägen

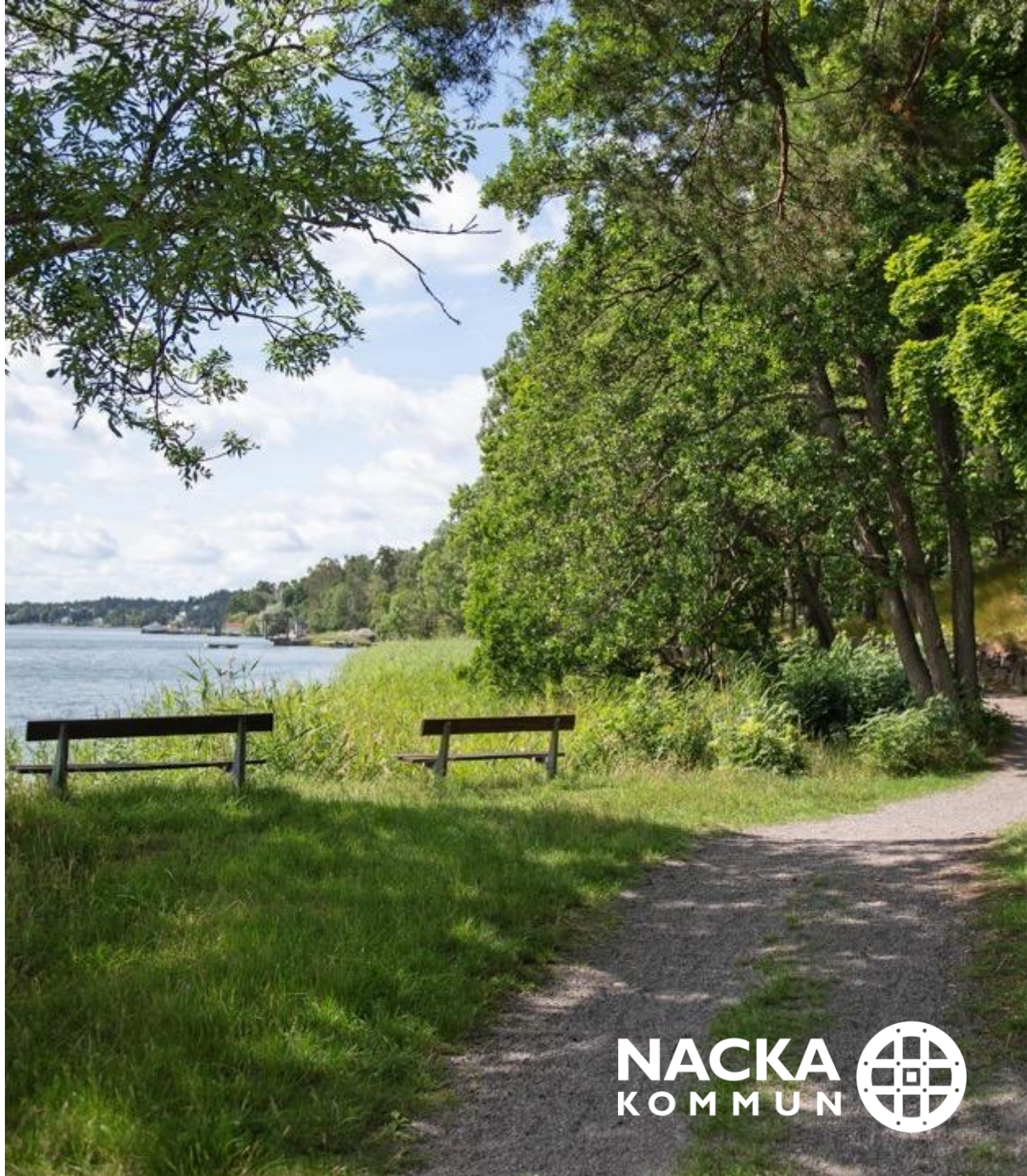


ARBETSKOPIA
2024-10-10

DRIFT

Vägar & Allmänplatsmark

- Nacka kommun tagit över driften
- Överlämningsmöte 25 sep
 - Parkeringsövervakning
 - Kantklippning
 - Lekanordningar
 - Vägar utanför planområdet
- [Felanmälan på Nacka.se](https://www.nacka.se/felanmalan)



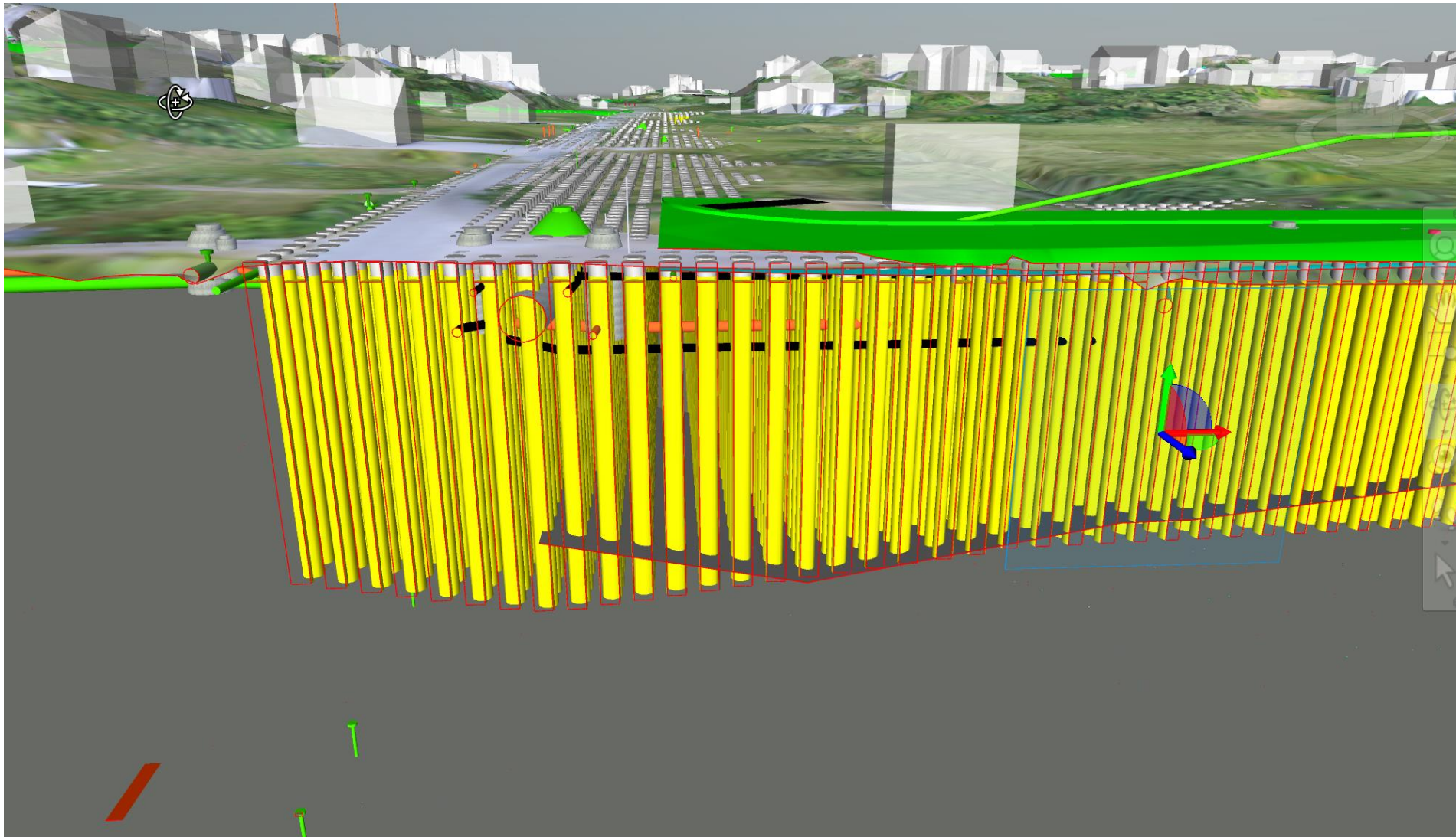
UTBYGGNAD

- Utbyggnadstid tom 2030
- 22 km väg ska byggas ut
- Markförstärkning Galärvägen & Fiskebovägen,
- Entreprenör, tilldelningsärende KS 25 nov
- Planerad start ÖST kvI 2025
- Markförstärkning Dalvägen, 2025-2026 inkl flytt dike

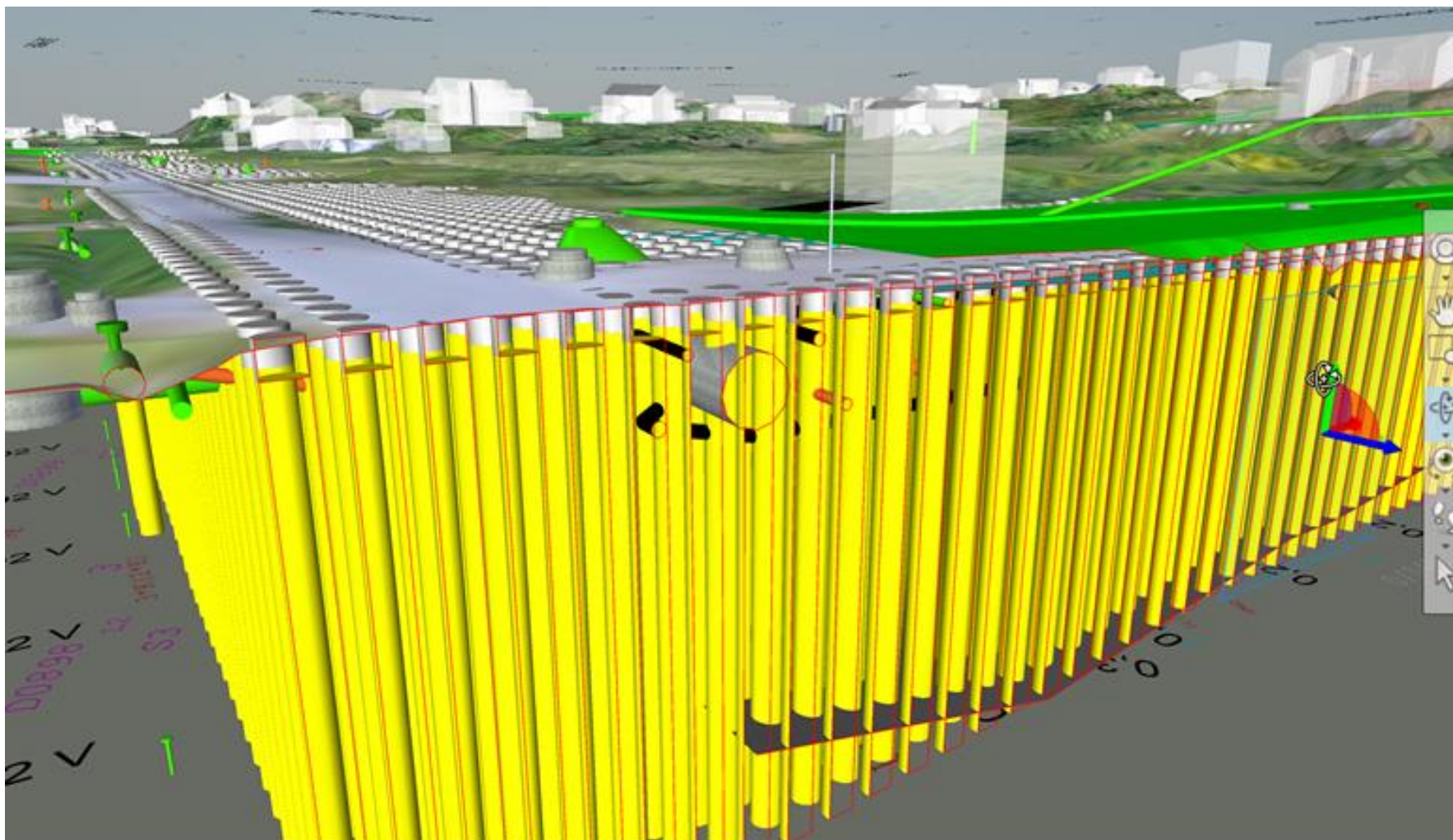
- Etableringsyta Dalvägen + lite till



Markförstärkning Dalvägen & Väst



Markförstärkning Dalvägen & Väst, bild 2



Utformning Östra parken



KOMMUNIKATION

Informationsbrev och inbjudningar

Vår/sommar

- På-plats-träff vid Galärvägen I 6/5
- Nära dialog med Boo Gårds förskola och boende vid Galärvägen
- Invigning och byggstart 22/5
- På-plats-träff vid Fiskeboparken 27/6



Höst/vinter

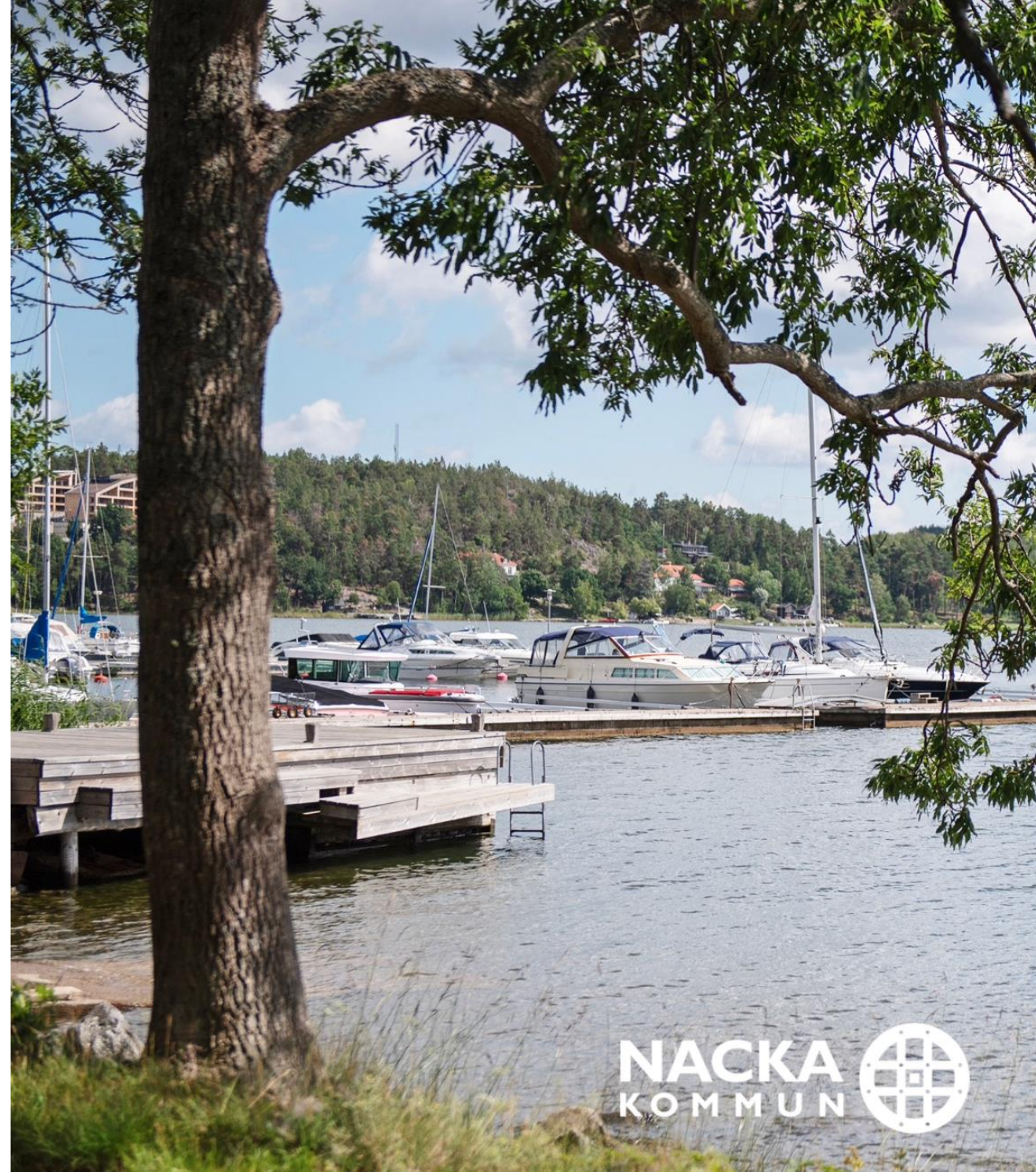
- Enkätundersökning
- Diverse informationsutskick
- Ny på-plats-träff

Projektsidan www.nacka.se/soboo uppdateras löpande

På-plats-träffar för information och dialog



FLER FRÅGOR?



NACKA
K O M M U N

